

精准医疗彩色多材料3D打印

高精度三维医疗模型性价比之选



医疗级—J401系列

- 7种材料混合, 综合运营成本更低
- 全彩色+软硬复合打印满足多种需求
- 3组高性能喷头, 3840个打印喷头

全彩色
打印

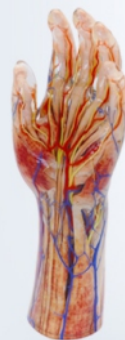
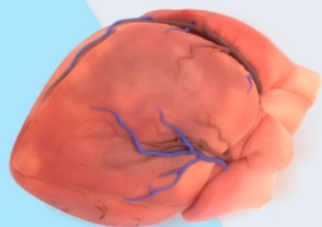
• 体素级贴图打印,
支持超过1000万色的
配置方案

高精度
打印

• 最高分辨率可达
600*600*1800dpi,
满足医疗精细化需求

按需
定制

• 根据不同应用需求进行
定制开发, 将效益最大化



产品参数

J401

J401Pro

基础配置

| | | |
|---------|-----------------------------------|---|
| 最高分辨率: | 600*600*1800dpi | |
| 打印喷头: | 2组 | 3组 |
| 打印通道: | 8个材料通道 | 12个材料通道 |
| 喷孔数量: | 喷孔2560个 | 喷孔3840个 |
| 材料配置: | 6种材料 | 7种材料 |
| 最大成型尺寸: | 395*345*250mm | |
| 成型平台规格: | 400*350*250mm | |
| 打印效果: | 全彩色打印、透明体打印、软硬复合打印 | 全彩色打印、透明体打印、软硬复合打印、体素级贴图打印 |
| 打印模式: | 经济模式(30μm)、精细模式(18μm)、超精细模式(14μm) | 经济模式(30μm)、快速模式(36μm)、精细模式(18μm)、贴图模式(30μm)、超精细模式(14μm) |

软件功能

功能支持:

自动优化摆放、模型自动排版、自动生成支撑、即时分层边切边打、切片导出、自定义颜色厚度、自定义摆放/缩放、工时评估、材料用量评估、打印状态监控、材料剩余量显示、变更材料和颜色、管理工作队列、全包/半包围打印、模型干涉自动检测、层预览、缺墨自动暂停、断电恢复打印、自动清洗喷头、通道自动适配、换墨自动清洗管路、随形铺底、贴图打印(J401Pro)、渐变打印(J401Pro)

可选材料

可选材料范围:

RGD系列透明成型材料、RGD系列不透明成型材料、FLX系列软质成型材料、ABS-like系列成型材料、耐高温系列成型材料、MED系列成型材料(一类医疗备案认证)、普通支撑材料、碱溶性支撑材料

后处理

| | |
|--------|-----------|
| 支撑去除: | 碱溶去除、冲洗去除 |
| 后处理单元: | 选配后处理单元 |

机器配置

| | |
|-------|--|
| 外观尺寸: | 1700X940X1430mm |
| 机器重量: | 680kg |
| 操作系统: | Windows 7、Windows 8、Windows 8.1、Windows 10, 64 位 |
| 支持格式: | STL、PLY、WRL、OBJ、WJP (专用) |
| 网络连接: | LAN - TCP/IP |
| 电源要求: | AC200~240V 50-60Hz |
| 额定功率: | 1.2KW |
| 操作环境: | 温度 20-30 °C (64-77 °F);相对湿度 40-80% (不凝结) |
| 认证: | CE、FCC、RoHS |

珠海赛纳三维科技有限公司

电话: 0756-3999968

网址: www.sailner.com

地址: 广东省珠海市香洲区珠海大道3883号

有关技术参数仅作参考,如有更改请致电咨询制造商,恕不另行通知。



2022版权@赛纳三维